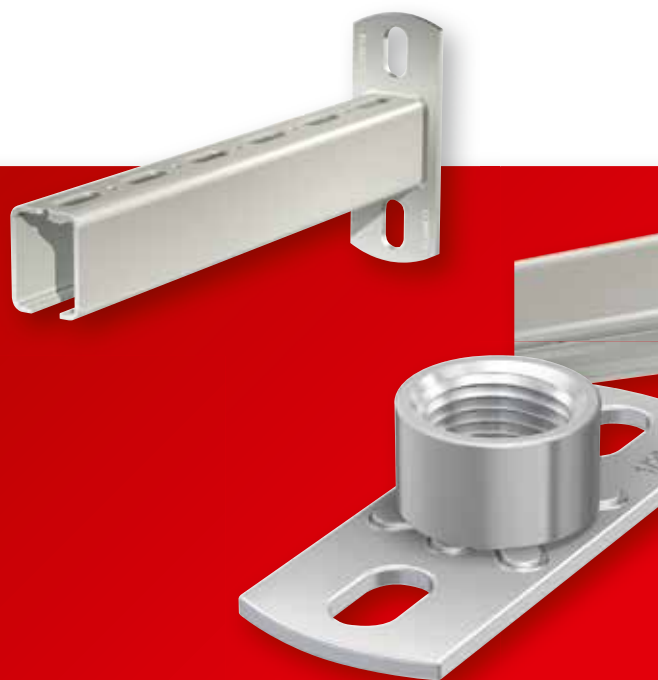


# 13.



## Materiały montażowe ze stali nierdzewnej

Firma Flamco oferuje szeroką gamę wsporników ze stali nierdzewnej oraz elementów pomocniczych do rur ze stali nierdzewnej. Elementy te sprawdzają się doskonale nie tylko w instalacjach HVAC, ale także w inżynierii procesowej, gdzie wymagane są systemy rurowe ze stali nierdzewnej.






## OPASKI ZE STALI NIERDZEWNEJ

### Opaski BRS, M 8/10


- Stal nierdzewna 316 (1.4401 zgodnie z EN 10088).
- Odpowiednie dla montażu przy niewielkich odległościach bezpieczeństwa obciążenia (V) = 3.

Typ	Średnica rury		Wymiary taśmy stalowej [mm]	Maks. obciążenie [N]		Numer katalogowy
	Wew- nątrz ["]	Zew- nątrz [mm]				
BRS 15 - 19	3/8	15 - 19	20 / 1,5	1000	50	38477
BRS 20 - 25	1/2	20 - 25	20 / 1,5	1000	50	38478
BRS 26 - 30	3/4	26 - 30	20 / 1,5	1000	50	38479
BRS 32 - 36	1	32 - 36	20 / 1,5	1000	50	38480
BRS 38 - 43	1 1/4	38 - 43	20 / 1,5	1000	50	38481
BRS 44 - 49	1 1/2	44 - 49	20 / 1,5	1000	50	38482
BRS 50 - 55	-	50 - 55	20 / 1,5	1000	50	38483
BRS 56 - 61	2	56 - 61	20 / 1,5	1000	50	38484
BRS 68 - 73	-	68 - 73	20 / 2,0	1300	50	38486
BRS 75 - 80	2 1/2	75 - 80	20 / 2,0	1300	50	38487
BRS 82 - 86	3	82 - 86	20 / 2,0	1300	50	38488
BRS 95 - 102	3 1/2	95 - 102	20 / 2,5	2150	50	38490
BRS 108 - 116	4	108 - 116	20 / 2,5	2150	25	38491
BRS 121 - 127	-	121 - 127	20 / 2,5	2150	25	38492
BRS 131 - 141	5	131 - 141	20 / 2,5	2150	25	38493
BRS 159 - 163	6	159 - 163	20 / 2,5	2150	25	38494
BRS 210 - 220	8	210 - 220	20 / 3,0	2150	25	38497



### Opaski BRS - A, M 8/10


- Stal nierdzewna 316 (1.4401 zgodnie z EN 10088).
- odpowiednie dla montażu przy niewielkich odległościach.
- Opaska tłumiąca hałas zgodna z DIN 4109.
- bezpieczeństwo obciążenia (V) = 3.

Typ	Średnica rury		Wymiary taśmy stalowej [mm]	Maks. obciążenie [N]		Numer katalogowy
	Wew- nątrz ["]	Zew- nątrz [mm]				
BRS-A 15 - 19	3/8	15 - 19	20 / 1,5	1000	50	38452
BRS-A 20 - 25	1/2	20 - 25	20 / 1,5	1000	50	38453
BRS-A 26 - 30	3/4	26 - 30	20 / 1,5	1000	50	38454
BRS-A 32 - 36	1	32 - 36	20 / 1,5	1000	50	38455
BRS-A 38 - 43	1 1/4	38 - 43	20 / 1,5	1000	50	38456
BRS-A 44 - 49	1 1/2	44 - 49	20 / 1,5	1000	50	38457
BRS-A 50 - 55	1 3/4	50 - 55	20 / 1,5	1000	50	38458
BRS-A 56 - 61	2	56 - 61	20 / 1,5	1000	50	38459
BRS-A 68 - 73	2 1/4	67 - 73	20 / 2,0	1300	50	38461
BRS-A 75 - 80	2 1/2	75 - 80	20 / 2,0	1300	50	38462
BRS-A 87 - 92	3	87 - 92	20 / 2,0	1300	50	38464
BRS-A 95 - 102	3 1/2	95 - 102	20 / 2,5	2150	50	38465
BRS-A 108 - 116	4	108 - 116	20 / 2,5	2150	25	38466
BRS-A 121 - 127	-	121 - 127	20 / 2,5	2150	25	38467
BRS-A 131 - 141	5	131 - 141	20 / 2,5	2150	25	38468
BRS-A 159 - 163	6	159 - 163	20 / 2,5	2150	25	38469
BRS-A 192 - 202	-	192 - 202	20 / 3,0	2150	25	38471
BRS-A 210 - 220	8	210 - 220	20 / 3,0	2150	25	38473



## PŁYTA ZE STALI NIERDZEWNEJ

### GP - Płyta ze stali nierdzewnej


Typ	Przyłącze		Numer katalogowy
GP 8 - 80 x 30 - Stal nierdzewna	M 8	50	39445
GP 10 - 80 x 30 - Stal nierdzewna	M 10	50	39446



## SZYNY ZE STALI NIERDZEWNEJ

**R . - Szyny ze stali nierdzewnej**

- Stal nierdzewna 304


Typ	Wymiary					Numer katalogowy
	L. [mm]	S [mm]	W [mm]	G [mm]		
<b>R 1 - Stal nierdzewna</b>	2000	15	30,5	2	10	50030
<b>R 4 - Stal nierdzewna</b>	2000	46	35	2,5	10	50034

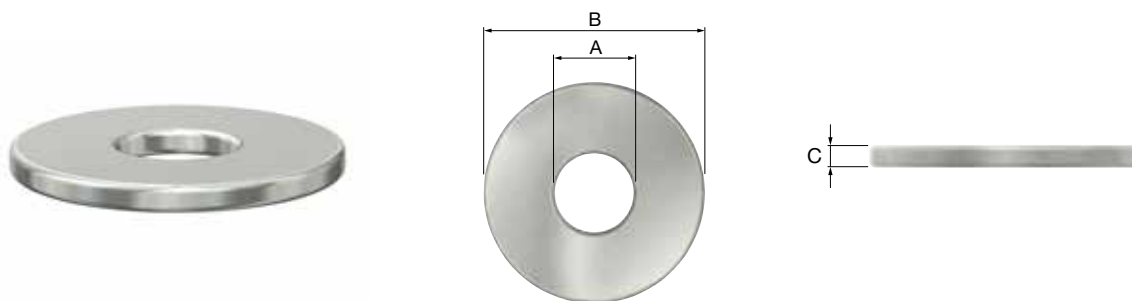


## PODKŁADKI ZE STALI NIERDZEWNEJ

**S - Podkładki ze stali nierdzewnej**

- Stal nierdzewna 304


Typ	Przyłącze	Wymiary			Numer katalogowy
		B [mm]	C [mm]		
<b>S 8 - Stal nierdzewna</b>	M 8	18	1,5	100	70822
<b>S 10 - Stal nierdzewna</b>	M 10	22	1,5	100	70823
<b>S 12 - Stal nierdzewna</b>	M 12	28	2,0	50	70824



## NAKRĘTKI ZE STALI NIERDZEWNEJ

**M - Nakrętka ze stali nierdzewnej**

- Stal nierdzewna 304 (jakość A2)


Typ	Przyłącze		Numer katalogowy
<b>M 8 - Stal nierdzewna</b>	M 8	100	70222
<b>M 10 - Stal nierdzewna</b>	M 10	50	70223
<b>M 12 - Stal nierdzewna</b>	M 12	50	70224



## PRĘTY GWINTOWANE ZE STALI NIERDZEWNEJ


**D - Pręt gwintowany ze stali nierdzewnej**

- Stal nierdzewna 304

Typ	W [mm]	Przyłącze		Numer katalogowy
<b>D 8 - Stal nierdzewna</b>	1000	M 8	10	70052
<b>D 10 - Stal nierdzewna</b>	1000	M 10	10	70053
<b>D 12 - Stal nierdzewna</b>	1000	M 12	10	70054

**HO - Śruba montażowa ze stali nierdzewnej**

- Stal nierdzewna 304

Typ	W [mm]	Przyłącze		Numer katalogowy
<b>HO 8 x 80 - Stal nierdzewna</b>	80	M 8	100	70621
<b>HO 8 x 100 - Stal nierdzewna</b>	100	M 8	100	70624
<b>HO 10 x 80 - Stal nierdzewna</b>	80	M 10	100	70622
<b>HO 10 x 100 - Stal nierdzewna</b>	100	M 10	100	70625

